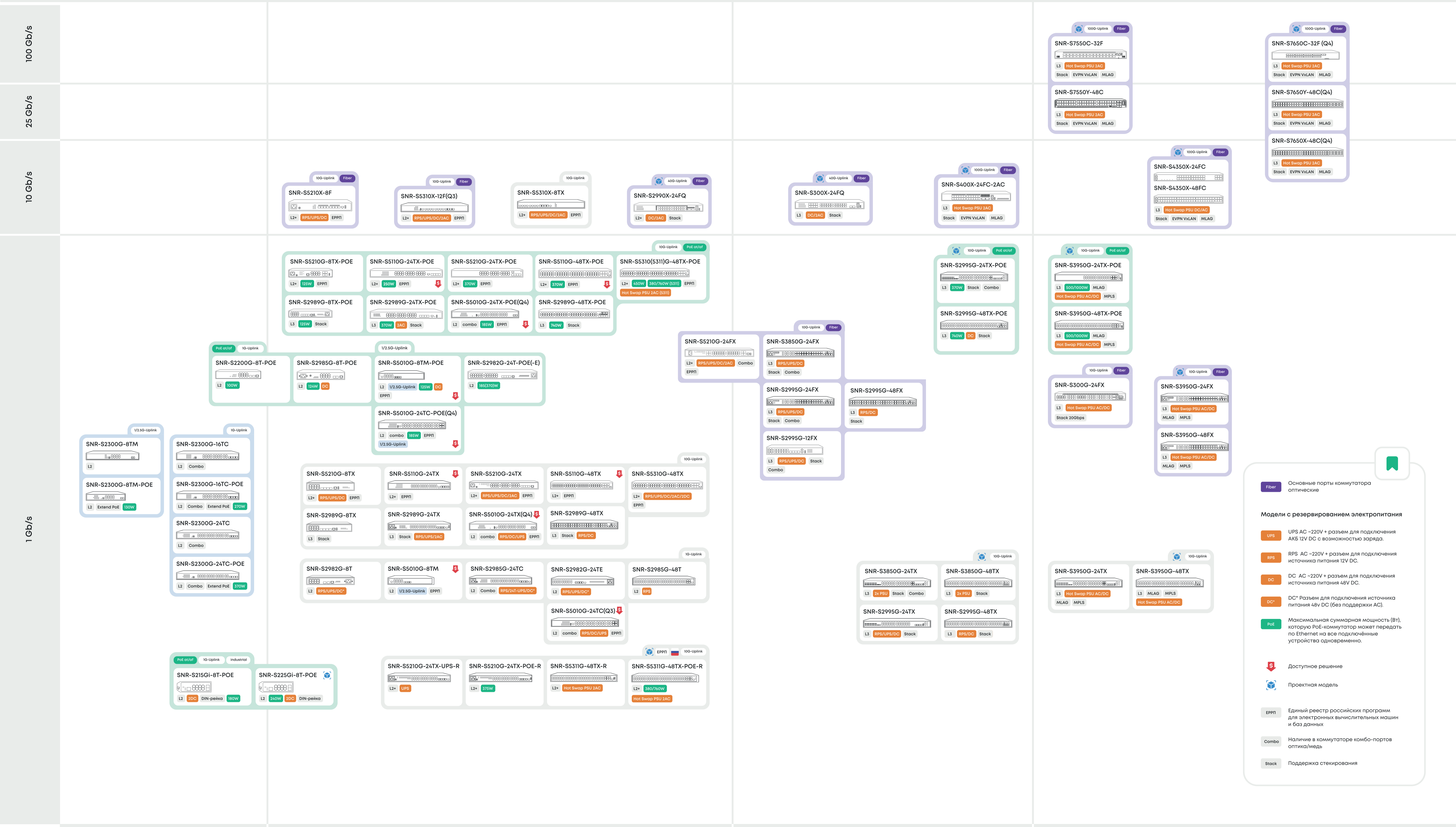




Модельный ряд коммутаторов



Fiber Основные порты коммутатора оптические

Модели с резервированием электропитания

- UPS** UPS AC ~220V + разъем для подключения АКБ 12V DC с возможностью заряда.
- RPS** RPS AC ~220V + разъем для подключения источника питания 12V DC.
- DC** DC AC ~220V + разъем для подключения источника питания 48V DC.
- DC*** DC* Разъем для подключения источника питания 48V DC (без поддержки AC).

PoE Максимальная суммарная мощность (Вт), которую PoE-коммутатор может передать по Ethernet на все подключенные устройства одновременно.

↓ Доступное решение

🏗️ Проектная модель

EPP1 Единый реестр российских программ для электронных вычислительных машин и баз данных

Combo Наличие в коммутаторе комбо-портов оптика/медь

Stack Поддержка стекирования

Web Smart

L2/L3

L3

MPLS